

נתיבי המפרץ בע"מ
חברה קבלנית לפיתוח סביבתי



סימון ואבטחת כבישים, תימרוז ועבודות הנדסיות בטיחות ולא פשוט

ת.ד. 138 טירת הכרמל מיקוד: 39100 טל: 04-8580888 פקס: 04-8580778 ח.פ. 512007295

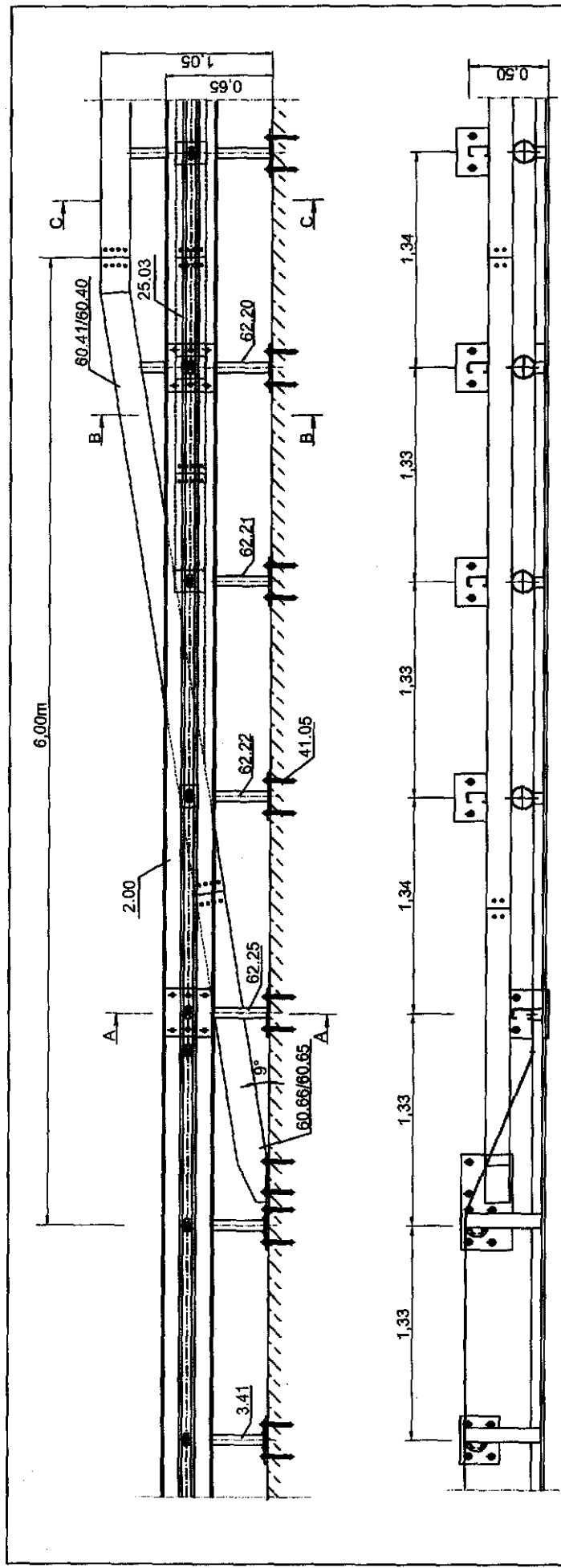
SUPER RAIL

נתיבי המפרץ בע"מ
חברה קבלנית לפיתוח סביבתי

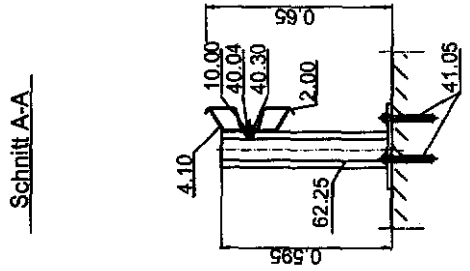
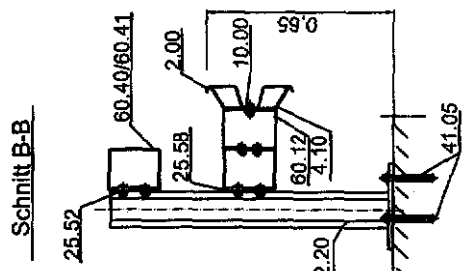
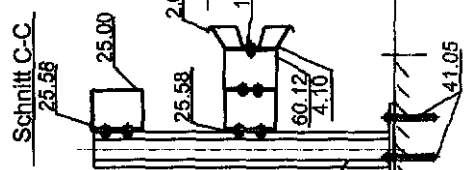


סימון ואבטחת כבישים, תימרוז ועבודות הנדסיות בטיחות ללא פשרות
ת.ד. 138 טירת הכרמל מיקוד: 39100 טל: 04-8580888 פקס: 04-8580778 ח.פ. 512007295

חיבור מעקה SUPER RAIL על בטון



Fahrtrichtung



Die Konstruktion ist patentrechtlich geschützt.
 Auf Bauwerkskappe analog
 Richtzeichnung Kap.1 (EDSP + Gel.)
 anzuwenden.
 Verschraubung analog Zeichnung Nr. B1.1-206.

Profil A sinngemäß ausführen



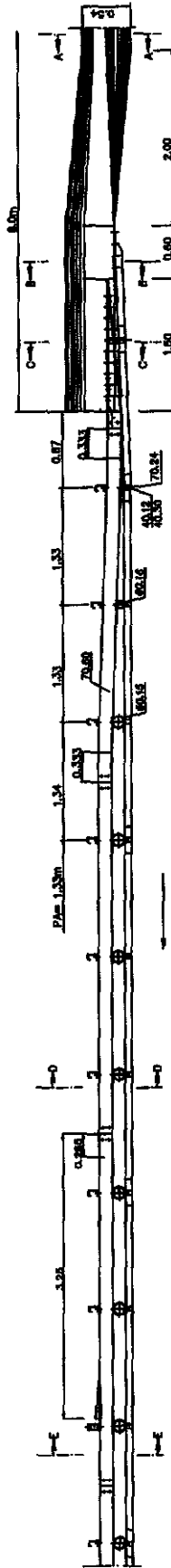
SUPER-RAIL BW
 Übergang auf EDSP-BW, Bl. 6,0m

Zchg. Nr. 83.2-310
 Stand: 04/07

Gütemeinschaft Stahlschutzplanken e.V.



Horizontale Anpralllast in 1.0m Höhe verteilt auf 1.50m Schutzwandlänge = min. 200 kN



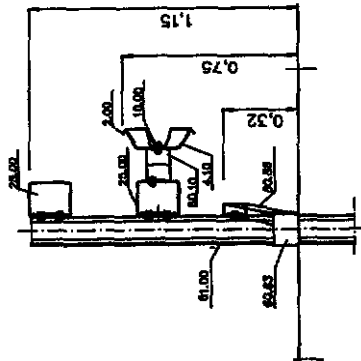
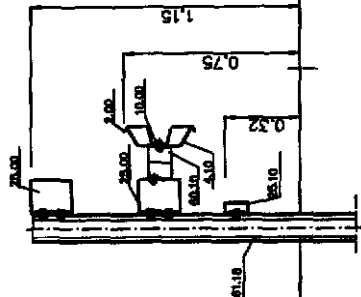
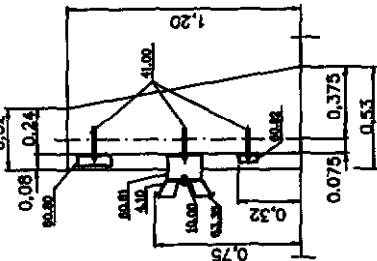
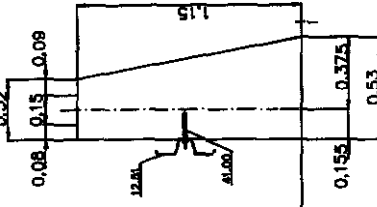
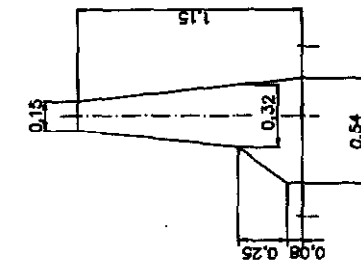
Schnitt A-A

Schnitt B-B

Schnitt C-C

Schnitt D-D

Schnitt E-E



Anmerkung:

Für die fachgerechte Funktion der angeschlossenen SUPER-RAIL Schutzplankekonstruktion, muß die BSW auf min. 8.00m Konstruktionslänge die angegebenen statischen Anforderungen erfüllen!

Detail Y und Schnitt F-F siehe Detailplan S3.1-313

Die Konstruktion ist patentrechtlich geschützt.

Profil A sinngemäß ausführen



SUPER-RAIL

Übergang/Anschluß an BSW, Anfang

Zchg. Nr. S3.1-312

Stand: 04/07

Gütegemeinschaft Stahlenschutzplanke e.V.

נתיבי המפרץ בע"מ

חברה קבלנית לפיתוח סביבתי

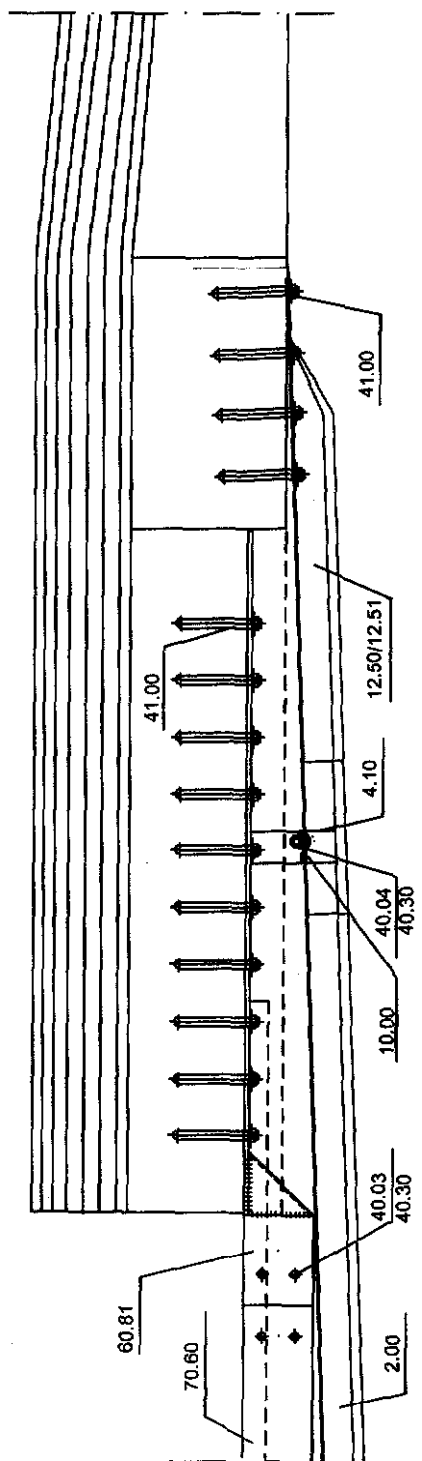


סימון ואבטחת כבישים, תימרוז ועבודות הנדסיות בטיחות ולא פשחח

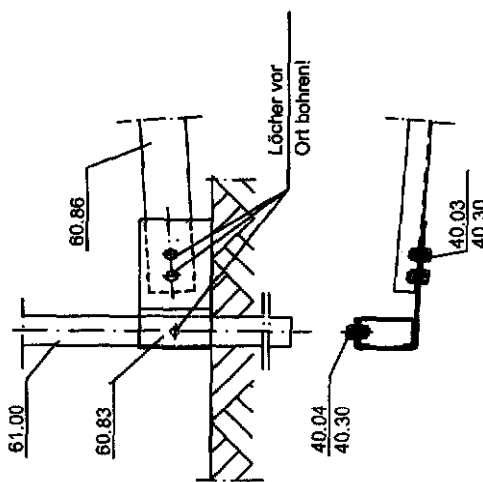
ת.ד. 138 טירת הכרמל מיקוד: 39100 טל: 04-8580888 פקס: 04-8580778 ח.פ. 512007295

מעקה מסוג SUPER RAIL - התקנה על גבי קיר בטון

Schnitt F-F



Detail Y



Profil A sinngemäß ausführen

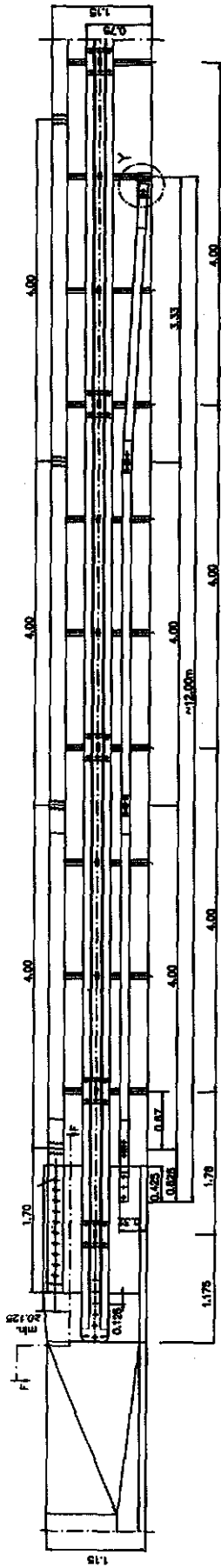
Zchg. Nr. S3.1-313

Stand: 04/07

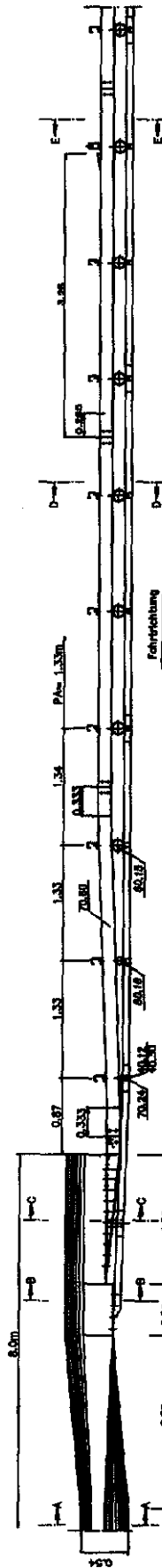
SUPER-RAIL - Detailplan
Anschluß an BSW, Anfang



Gütegemeinschaft Stahlschutzplanken e.V.



Horizontale Anpresslast in 1.0m Höhe verteilt auf 1.50m Schutzwandlänge = min. 200 kN



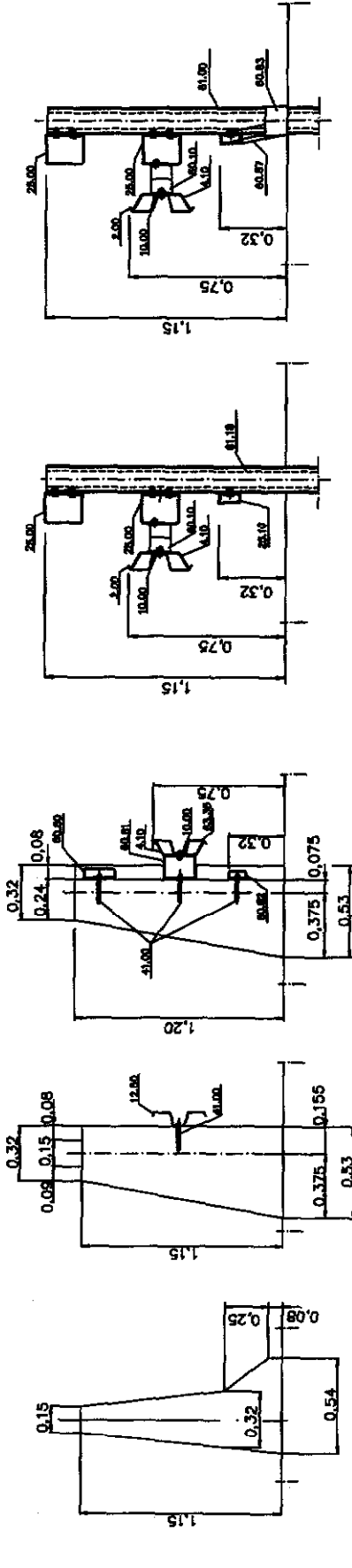
Schnitt A-A

Schnitt B-B

Schnitt C-C

Schnitt D-D

Schnitt E-E



Anmerkung:

Für die fachgerechte Funktion der angeschlossenen SUPER-RAIL Schutzplankenkonstruktion, muß die BSW auf min. 8.00m Konstruktionslänge die angegebenen statischen Anforderungen erfüllen!

Detail Y und Schnitt F-F siehe Detailplan S3.1-315

Die Konstruktion ist patentrechtlich geschützt.

Profil A sinngemäß ausführen

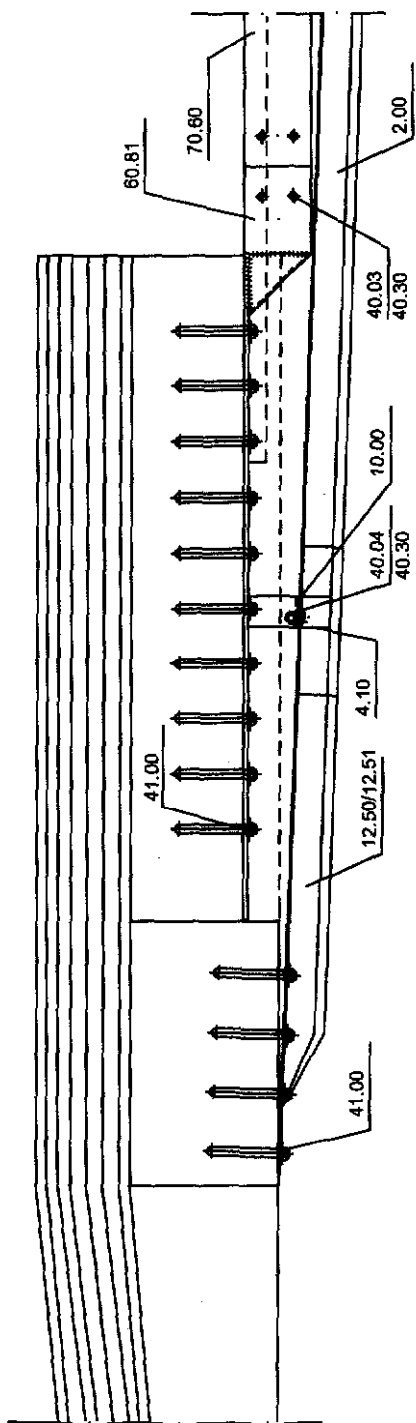


SUPER-RAIL
Übergang/Anschluß an BSW, Ende

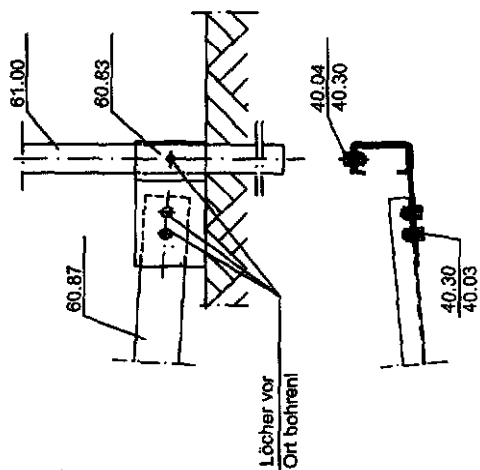
Zehg. Nr. S3.1-314
 Stand: 04/07

Gütekommune Stahlstützplanken e.V.

Schnitt F-F



Detail Y



Profil A sinngemäß ausführen



**SUPER-RAIL - Detailplan
Anschluß an BSW, Ende**

Zchg. Nr. 53.1-315

Stand: 04/07

Gütergemeinschaft Stahlschutzplanken e.V.

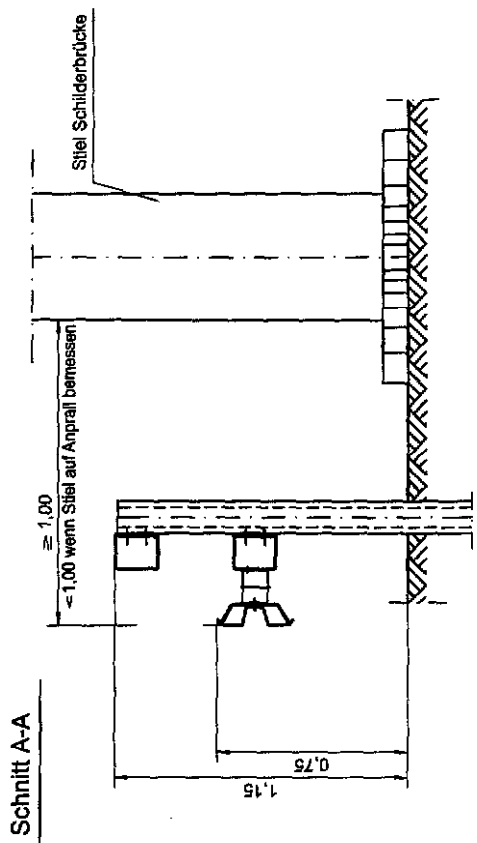
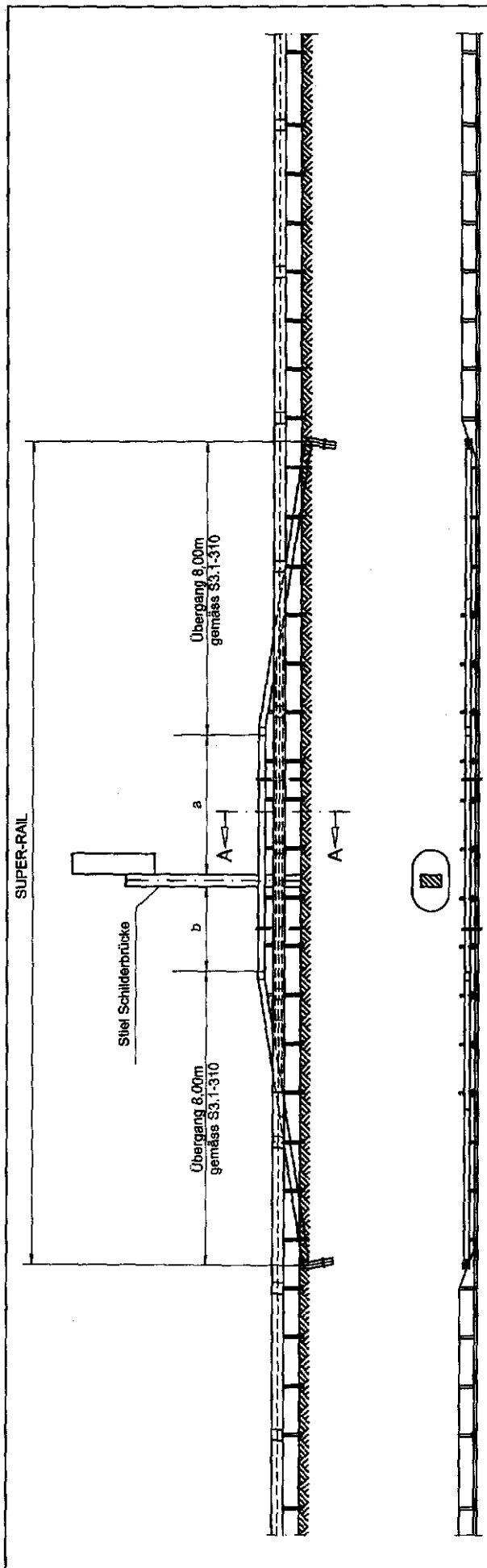
נתיבי המפרץ בע"מ

חברה קבלנית לפיתוח סביבתי



סימון ואבטחת כבישים, תימור ועבודות הנדסיות בטיחות ולא פשרות
ת.ד. 138 טירת הכרמל מיקוד: 39100 טל: 04-8580888 פקס: 04-8580778 ח.פ. 512007295

חיבור מעקה מסוג SUPER RAIL ל-מעקה ESP ול- EDSP



	Strasse einbahnig	Strasse zweibahnig
a	min. 20 m	min. 30 m
b	min. 20 m	min. 15 m

Die Konstruktion ist patentrechtlich geschützt.

SUPER-RAIL Konstruktion gemäss Zeich.-Nr. S1.1-310

Profil A sinngemäss ausführen.

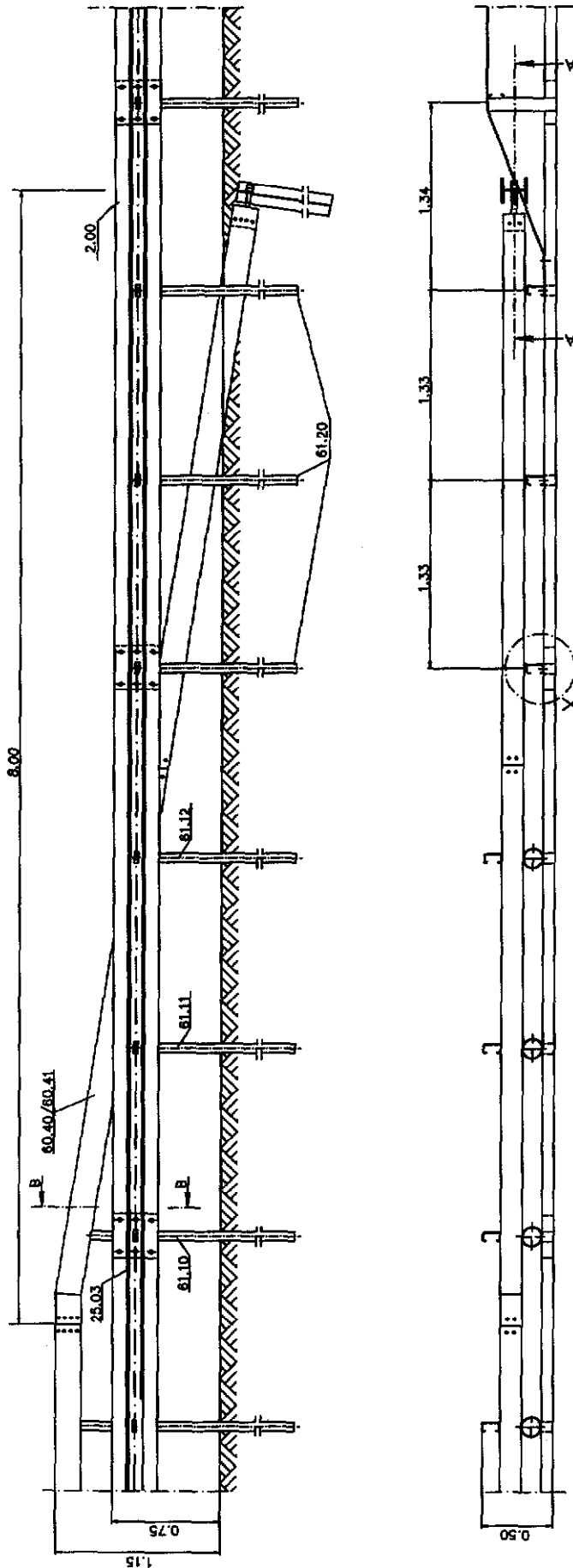
Analog TL-SP 99 Zeichnung Nr.: 25	Zchg. Nr. S1.1-311 Stand: 04/07		SUPER - RAIL H2
			im Bereich von Schilderbrücken
Gütegemeinschaft Stahlschutzplancken e.V.			

נתיבי המפרץ בע"מ
חברה קבלנית לפיתוח סביבתי

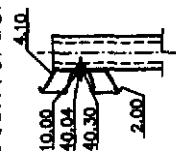


סימון ואבטחת כבישים, תימרוך ועבודות הנדסיות בטיחות ללא פשרות
ת.ד. 138 טירת הכרמל מיקוד: 39100 טל: 04-8580888 פקס: 04-8580778 ח.פ. 512007295

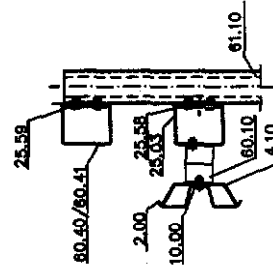
חיבור מעקה מסוג SUPER RAIL ל-מעקה EDSP



Detail X
Pfostenverschraubung

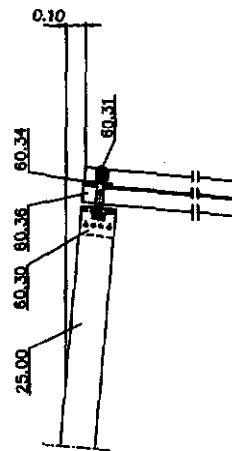


Schnitt B-B



Zulässig ist anstelle
des geramten Pfostens
HEB 180 x 1.500 mm auch
ein Betonbündelstahl und
Pfosten HEB 180 x 800

Schnitt A-A



Die Konstruktion ist patentrechtlich geschützt.

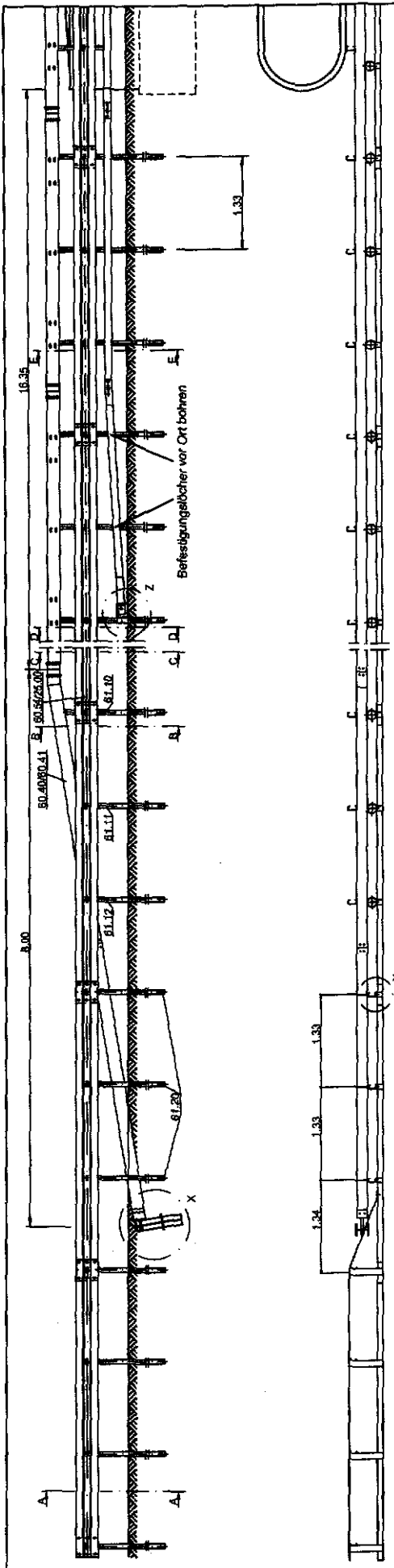
Profil A sinngemäß ausführen



SUPER-RAIL
Übergang auf EDSP, Bl. 8,0m

Zchg. Nr. 83.1-310
Stand: 12/04

Gütegemeinschaft Stahlenschutzplanken e.V.



Schnitt A - A

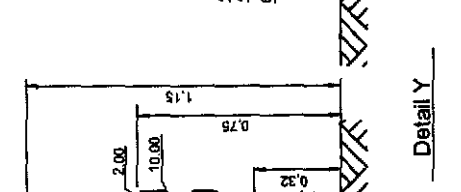
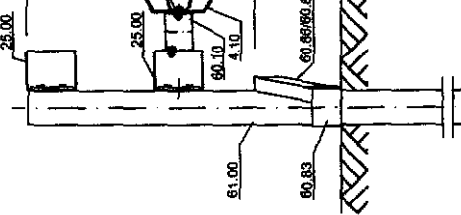
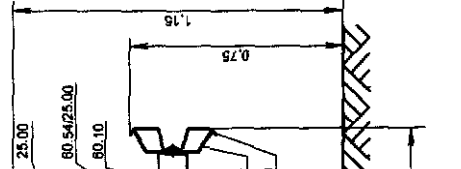
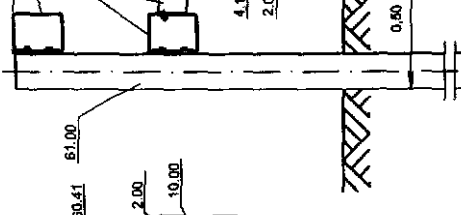
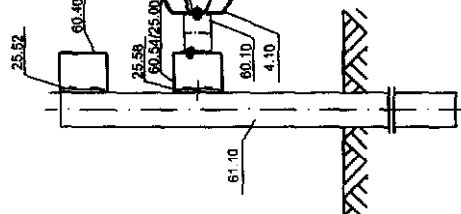
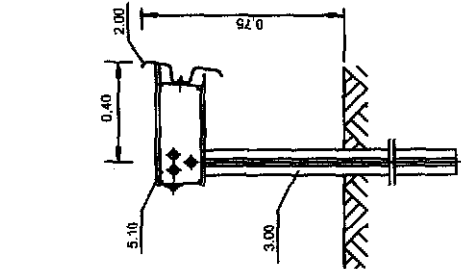
Schnitt B - B

Schnitt C - C

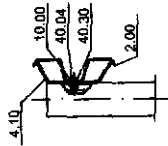
Schnitt D - D

Schnitt E - E

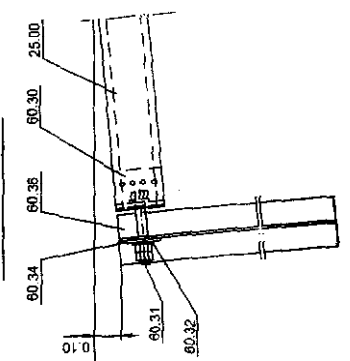
Detail Z



Detail Y




Detail X

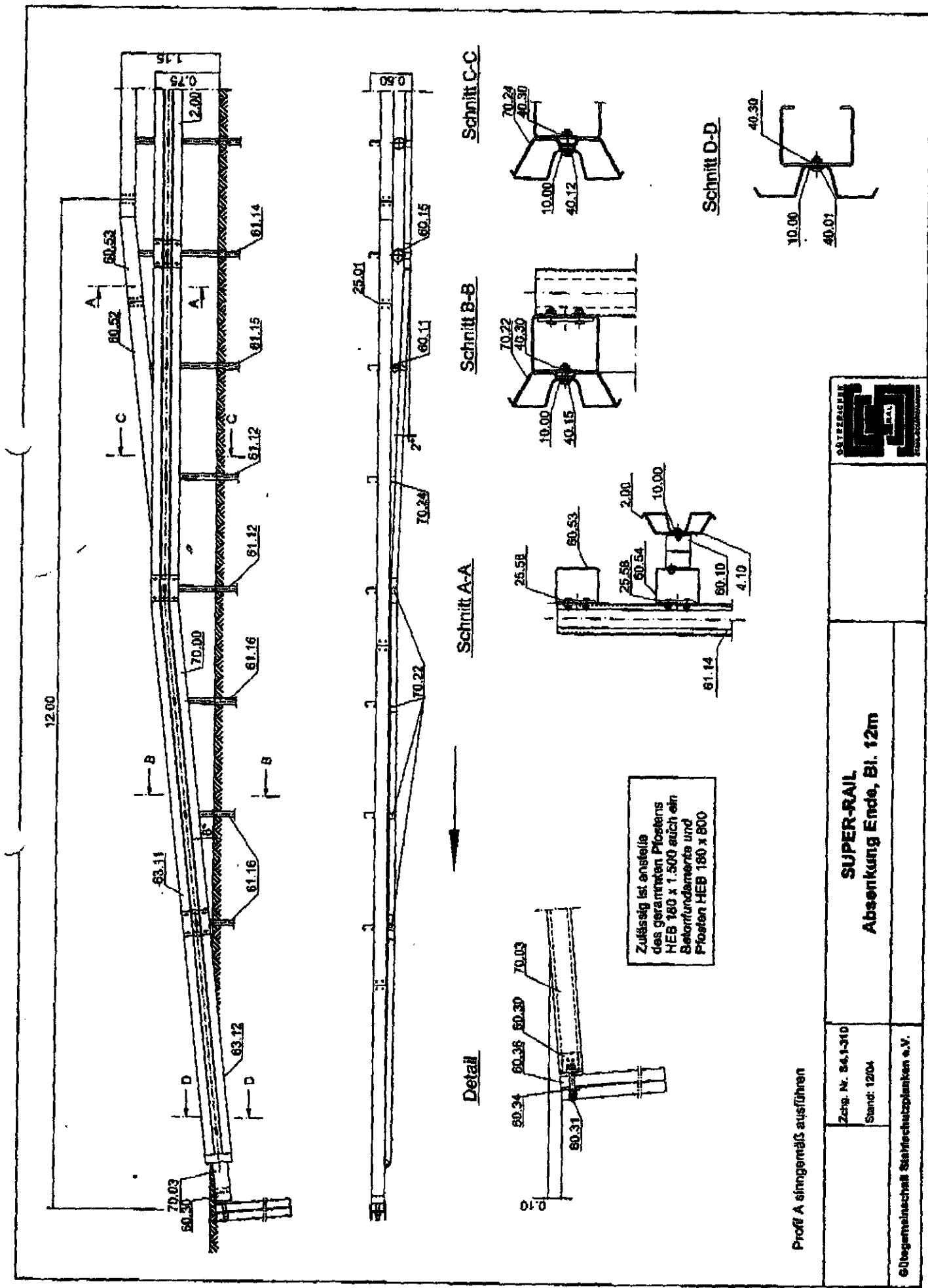


Die Konstruktion ist patentrechtlich geschützt.

Anordnung der Kastenprofilstöße (25.00) um 1,33 m versetzt.

Profil A sinngemäß ausführen

	<p>SUPER-RAIL VZB Vorbereich</p>	
	<p>Zchg. Nr. S3.1-311</p>	<p>Stand: 04/07</p>



Detail

Schnitt A-A

Schnitt B-B

Schnitt C-C

Schnitt D-D

Zulässig ist anstelle des geramten Pfostens HEB 180 x 1.500 auch ein Betonfundament und Pfosten HEB 180 x 800

Profil A sinngemäß ausführen

	
<p>SUPER-RAIL Absenkung Ende, Bl. 12m</p>	
<p>Zerp. Nr. 84.1-310 Stand. 1204</p>	
<p>Güterverkehr AG Stahl- und Holztechnik e.V.</p>	