

# נתיבי המפרץ בע"מ

## חברה קבלנית לפיתוח סביבתי



סימון ואבטחת כבישים, תימרוז ועבודות הנדסיות בטיחות ללא פשרות  
ת.ד. 138 טירת הכרמל מיקוד: 39100 טל: 04-8580888 פקס: 04-8580778 פ.ח. 512007295

### מעקה בטיחות – חד/דו צדדי O.B.B

#### מפרט טכני :

רום עליון המערכת	720 מ"מ
רוחב תופס	180 מ"מ
אורך יחידה	4.000 מ"מ
הגנה לקורוזיה: גלון חם	

#### שיטת החיבור:

חיבור ע"י ברגים, המסופקים עם המערכת לצורך חיבור והידוק העמודים עם המערכת האורכית של המעקה.  
התקנה תתבצע בהתאם להוראות היצרן, ע"י אדם שהוכשר להתקין מעקות הבטיחות ובפיקוח מתאים של מפקח המכיר ואף הוסמך למערכת זו.

#### יש להקפיד על:

- חיבור הברגים למקומם.
- בדיקה כפולה של החיבורים והידוק הברגים.
- וודא כי הברגים מעוגנים במקומם, כולל קצוות המעקה, עפ"י שרטוטי ה-RAL.

# נתיבי המפרץ בע"מ

## חברה קבלנית לפיתוח סביבתי



בטיחות ללא פשרות סימון ואבטחת כבישים, תימרוז ועבודות הנדסיות  
 ת.ד. 138 טירת הכרמל מיקוד: 39100 טל: 04-8580888 פקס: 04-8580778 פ.ח. 512007295

### הוראות התקנה למעקה בטיחות O.B.B.

דגם המעקה	רמה	מרווח עבודה	אפיון כללי
O.B.B	H-1	W-3	מעקה חד/ דו צדדי התקנה בצד הדרך ולמרכז הדרך

רשימת פריטים עיקריים למעקה O.B.B. (מקטע באורך 4 מ')		
תיאור פריט	פרט	RAL RG 620
קורת מעקה אורך 3,998 מ"מ	1	025.00
עמוד למעקה O.B.B. קדח מאורך	2	003.90
יחידת קישור קורה עמוד	2	080.21
יחידת חיבור בין קורת המעקה	1	052.01
בורג משושה 16MX30 +אום	16	040.03
דיסקה 18 מ"מ	16	040.30
בורג משושה 10MX25 +אום	2	040.40
דיסקה 11 מ"מ	4	040.60
בורג משושה 12MX35 +אום	4	040.70
דיסקה 14 מ"מ	8	040.72
בורג משושה 14MX30 +אום	4	040.80
דיסקה 16 מ"מ	4	040.82

1. וודא כי פריטי המעקה, אביזרי ההרכבה, שרטוט ומפרט התקנה זה מצויים ברשות מנהל העבודה.
2. וודא כי קו הרכבת המעקה פנוי ממטרדי תשתיות בקרקע, וכי מרווח הפעולה הנדרש לתפקוד המעקה הקיים באתר.
3. קבע נקודות התייחסות וסמן קו התקנה על פי מרווח העבודה הנדרש לסוג המעקה.
4. הכן את פריטי המעקה להתקנה תוך הבטחת תוך הבטחת עיגון וחפיפה נכונה של פסי המעקה בהתאם לכיוון התנועה, כיוון גב העמוד למול התנועה.
5. נעץ את עמודי המעקה במרחק הנדרש, הקפד על גובה ורצף בהתייחס לתוואי הנעיצה, רום עליון 72 ס"מ מעל פני המיסעה / או נקודת התייחסות, אין לקצר עמודים.
6. המשך את הרכבת פרופיל הקורה באופן רציף.
7. הרכב את ברגיי המעקה עם דיסקה ואום תוך הקפדה כי הבורג הוחדר לקדח המתאים והדק בחוזקה.
8. כוונן את קו המעקה למרחק וגובה אחיד כנדרש.
9. וודא כי הקורות מחוברות ביניהן באמצעות יחידת קישור פנימית המהודקת בעזרת הברגים המתאימים וחיבור דופן המרחיק לעמוד המעקה כמפורט, הדק את ברגיי קורת המעקה לחוזק ההידוק הנדרש, ברגיי הגזירה בין המרחיק לעמוד.
10. וודא חזותית הימצאות כל ברגי הקורה, כולל דסקיות וברגי הגזירה במקומם.
11. פנה מהאתר פריטים עודפים / או פסולת אריזה, ובצע בדיקה ומסירה בנוכחות נציג היצרן ומפקח.

# נתיבי המפרץ בע"מ

## חברה קבלנית לפיתוח סביבתי

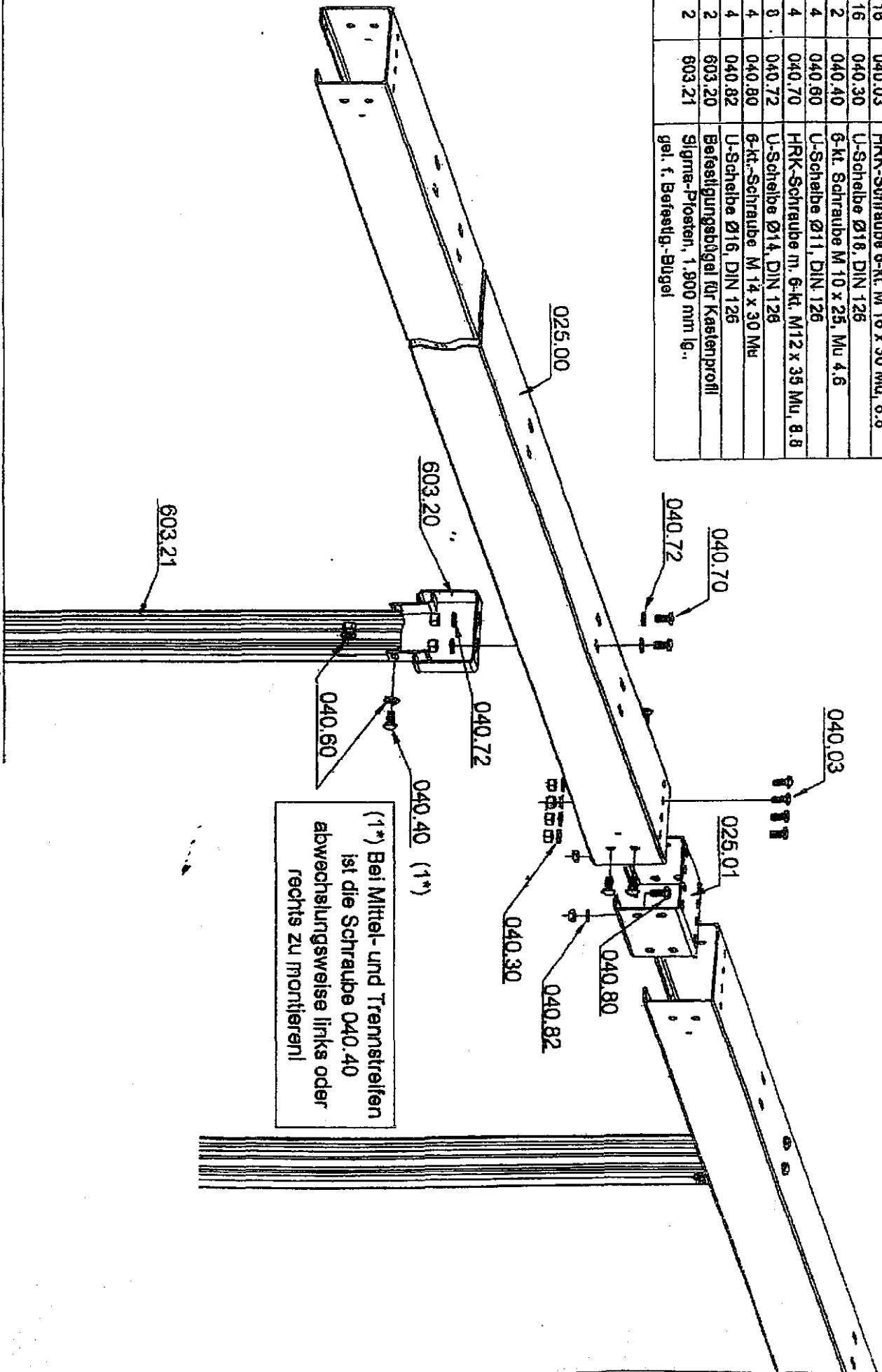


סימון ואבטחת כבישים, תימור ועבודות הנדסיות בטיחות ולא פשחת  
ת.ד. 138 טירת הכרמל מיקוד: 39100 טל: 04-8580888 פקס: 04-8580778 ח.פ. 512007295

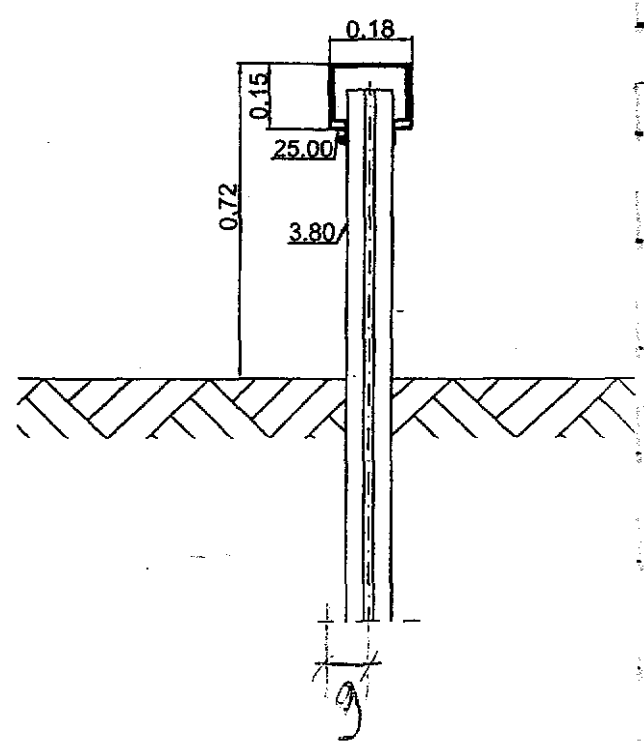
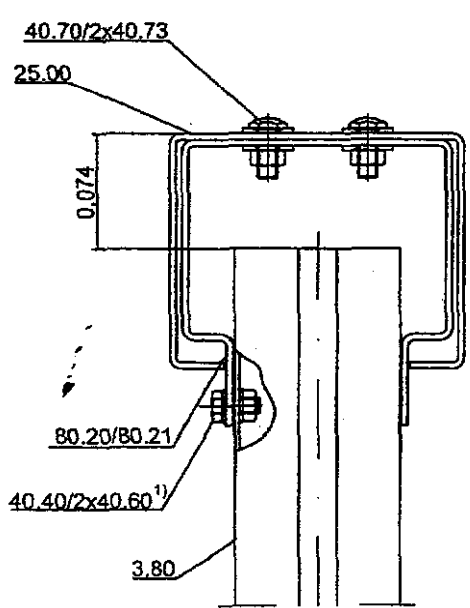
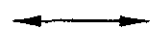
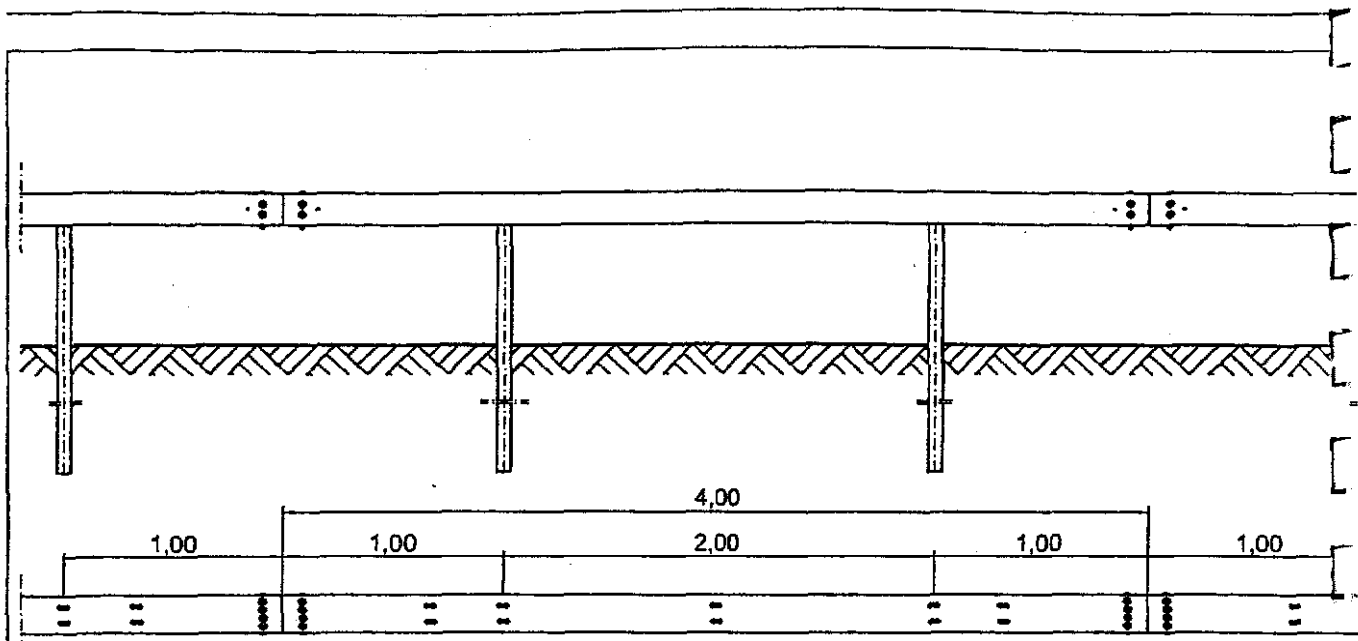
### הערות לנושא הרכבת מעקה O.B.B

- א.** טרם תחילת הביצוע על המפקח / מנהל העבודה ללמוד את תכנית ההתקנה באמצעות השרטוטים והנחיות ההתקנה למעקה זה :  
ולבצע מדידה וסימון האתר לשם מיקום פריטי הקצה הנדרש באתר ההתקנה.
- ב.** אימות המעקה עם ספק / יצרן המעקה לפני תחילת ביצוע ההתקנה.

Stk.	RAL-Nr.	Artikel
1	025.00	Kastenprofil 180/150, 3.999 mm
1	025.01	Kastenprofil-Stoßverbinder
16	040.03	HRK-Schraube 6-kt. M 16 x 30 Mu, 8.8
16	040.30	U-Schelbe Ø18, DIN 126
2	040.40	6-kt. Schraube M 10 x 25, Mu 4.6
4	040.60	U-Schelbe Ø11, DIN 126
4	040.70	HRK-Schraube m. 6-kt. M12 x 35 Mu, 8.8
8	040.72	U-Schelbe Ø14, DIN 126
4	040.80	6-kt.-Schraube M 14 x 30 Mu
4	040.82	U-Schelbe Ø16, DIN 126
2	603.20	Befestigungsbügel für Kastenprofil
2	603.21	Sigma-Pfosten, 1.900 mm lg., gel. f. Befestdg.-Bügel



(1\*) Bei Mittel- und Trennstreifen ist die Schraube 040.40 abwechselungsweise links oder rechts zu montieren!

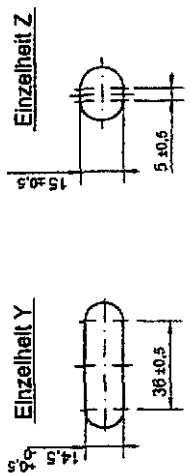
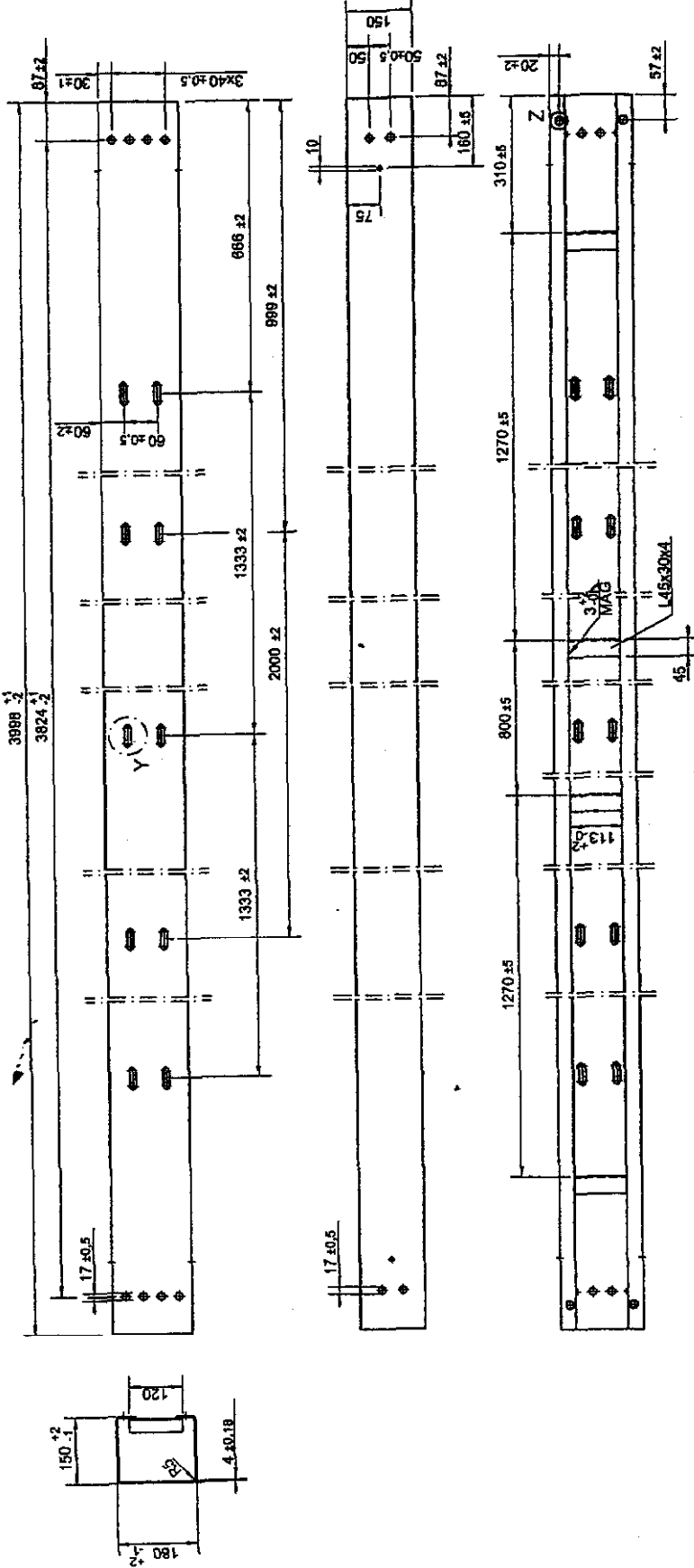


- 1) Bei Mittel- und Trennstreifen ist die Schraube abwechslungsweise links oder rechts zu montieren. Beim Einsatz des Systems am rechten Fahrbahnrand ist die Schraube nur fahrbahnseitig zu montieren.

weitere Verschraubung analog Zeichnung Nr. B1.1-202

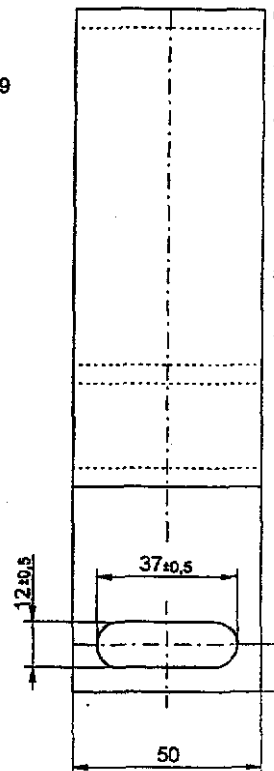
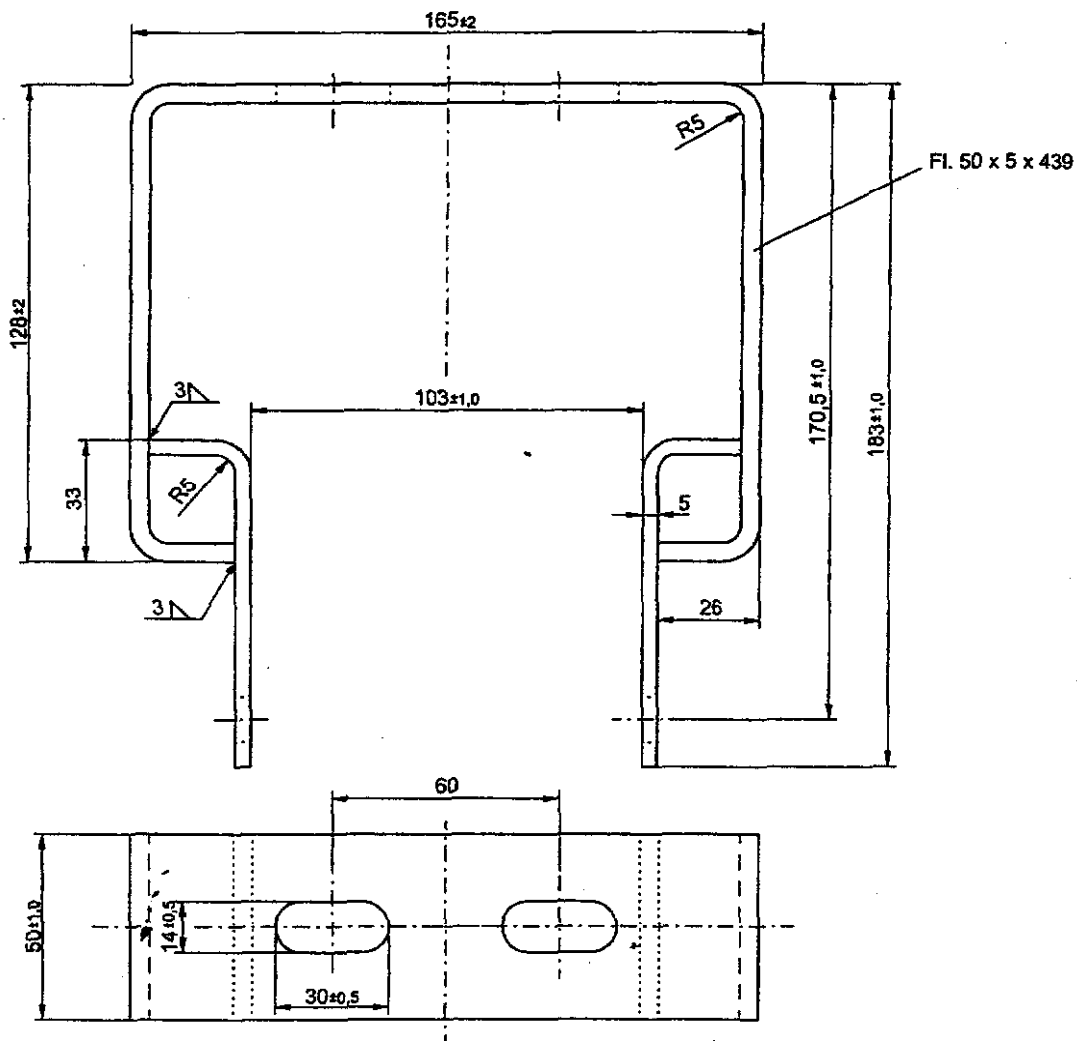
<p>Zchg. Nr. S1.1-220 Stand: 12/04</p>	<p><b>Schutzeinrichtung mit unten offenem Kastenprofil, PA 2,0m</b></p>	<p>DIN EN 1317-2 H1 - A - W3</p>	
<p>Gütegemeinschaft Stahlstützplanken e.V.</p>	<p>27.3 kg/m</p>		


Teil Nr. 25.00

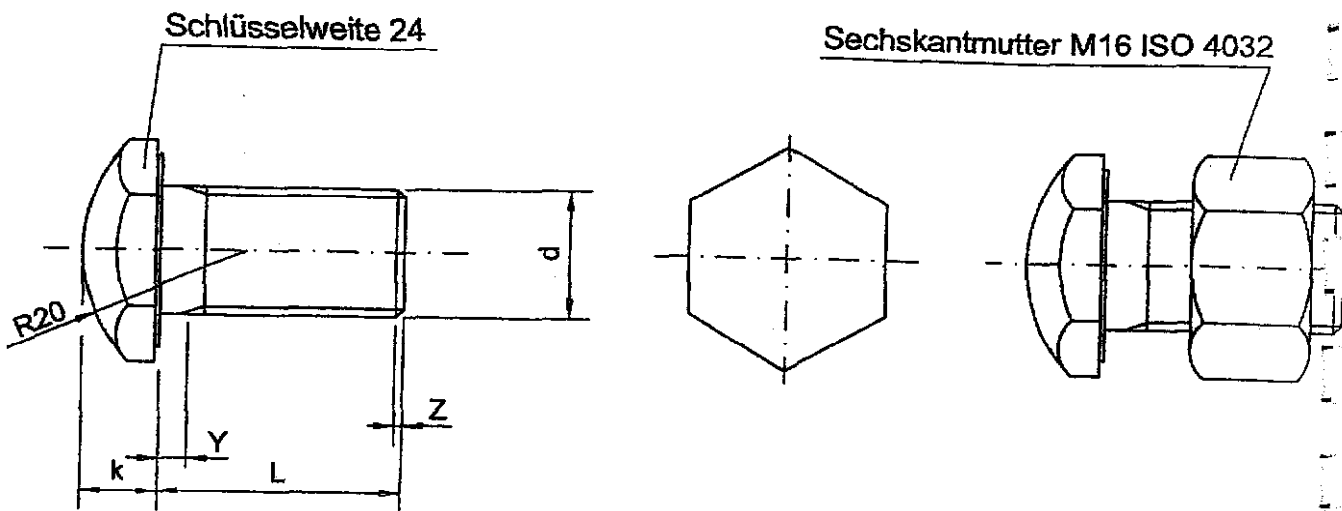


Toleranzen des nicht verformten Bandes nach DIN EN 10051 beziehen sich auf eine Nennbreite von 517mm<sup>+0.2</sup> und eine Nennstärke von 4mm ± 0.18.

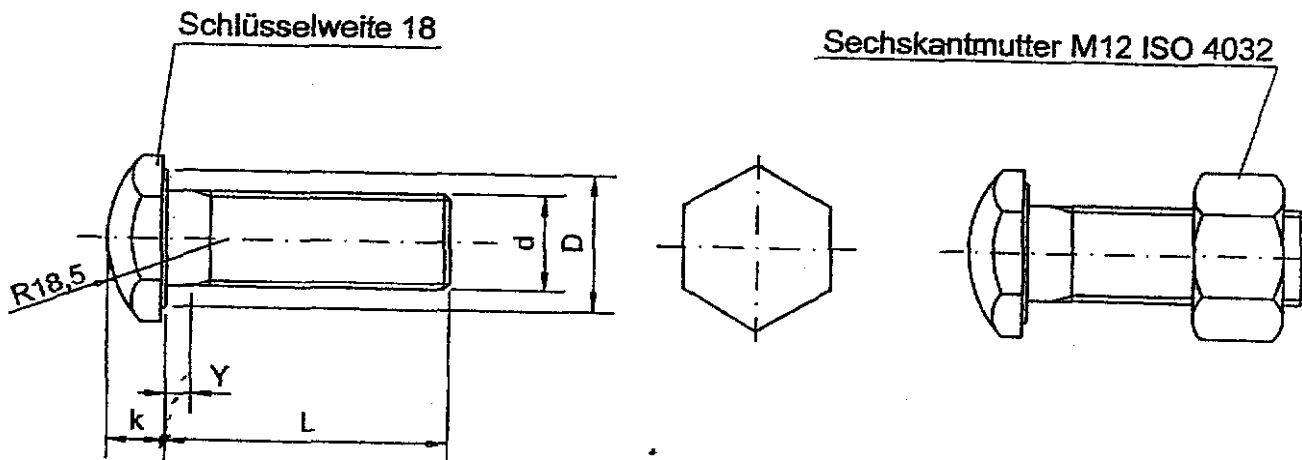
Analog TL-SP 99 Zeichnung Nr.: 152	Zchg. Nr. L2.1-101 Stand: 12/04	<b>Kastenprofil, 3.998 mm</b>	Teil Nr. 25.00
---------------------------------------	------------------------------------	-------------------------------	----------------



Zchg. Nr. K2.1-111 Stand: 12/04	<b>Befestigungsbügel geschweißt          für Kastenprofil</b>	Teil Nr. 80.21	GÖTZE  RAL STAB-SCHUTZ
Gütegemeinschaft Stahlschutzplanken e.V.			



Teil Nr.	d	L	Y	Z	k
40.03	M16	30	3	3	9
40.04	M16	45	3	3	9



Teil Nr.	d	L	D	Y	k
40.70	M12	35	17,2	3	7,5

Festigkeitseigenschaften (Werkstoff): 8.8  
 nach DIN EN 20898 Teil 1 und 2.  
 Ausführung: C nach DIN 4759 Teil 1.  
 Korrosionsschutz: Feuerverzinkt  
 nach DIN 267 Teil 10

Analog TL-SP 99  
 Zeichnung Nr.: 162

Zchg. Nr. B1.2-102  
 Stand: 12/04

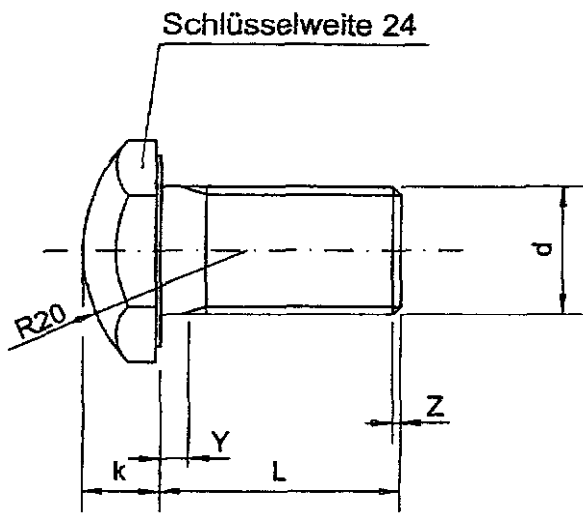
Verbindungselemente

Teil Nr. 40.03 ✓  
 Teil Nr. 40.04  
 Teil Nr. 40.70

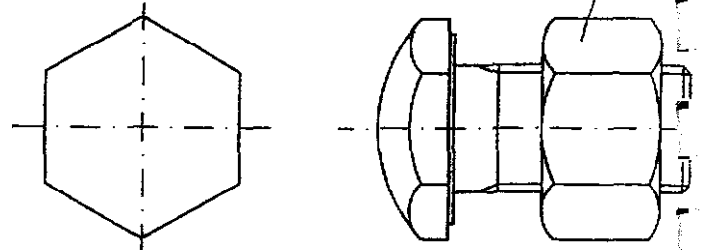
Gütegemeinschaft Stahlschutzplanken e.V.



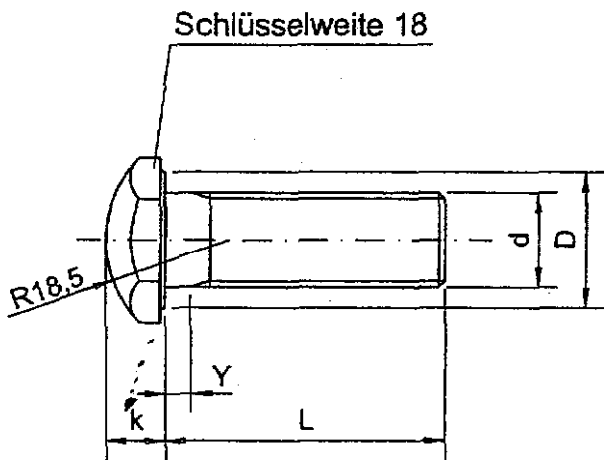




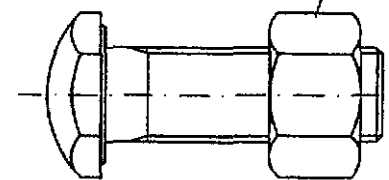
Sechskantmutter M16 ISO 4032



Teil Nr.	d	L	Y	Z	k
40.03	M16	30	3	3	9
40.04	M16	45	3	3	9



Sechskantmutter M12 ISO 4032



Teil Nr.	d	L	D	Y	k
40.70	M12	35	17,2	3	7,5

Festigkeitseigenschaften (Werkstoff): 8.8  
 nach DIN EN 20898 Teil 1 und 2.  
 Ausführung: C nach DIN 4759 Teil 1.  
 Korrosionsschutz: Feuerverzinkt  
 nach DIN 267 Teil 10

Analog TL-SP 99  
 Zeichnung Nr.: 162

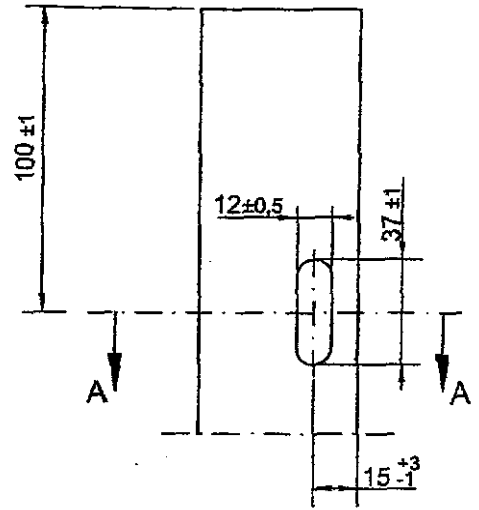
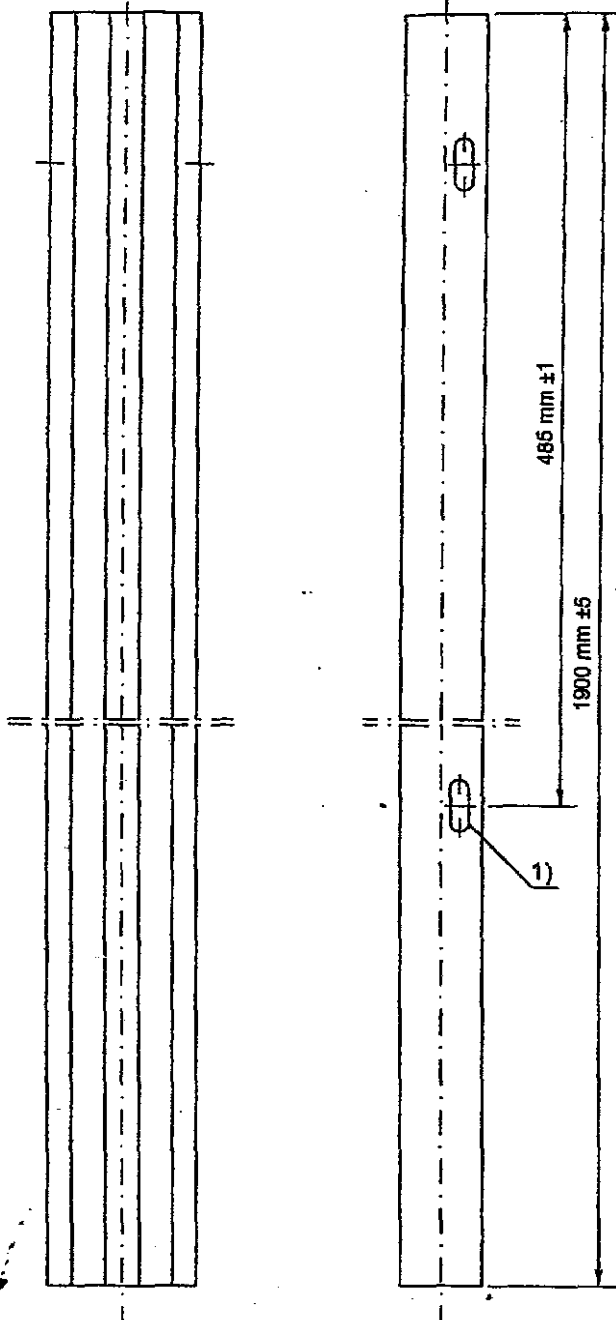
Zchg. Nr. B1.2-102  
 Stand: 12/04

Verbindungselemente

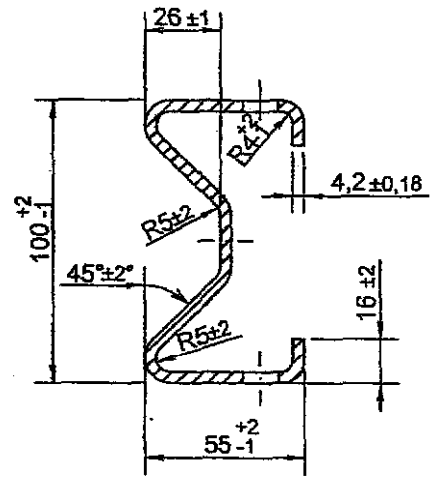
Teil Nr. 40.03  
 Teil Nr. 40.04  
 Teil Nr. 40.70 ✓

Gütegemeinschaft Stahlschutzplanken e.V.





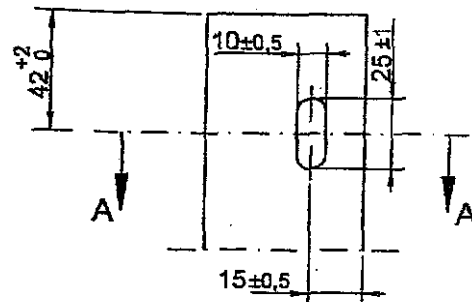
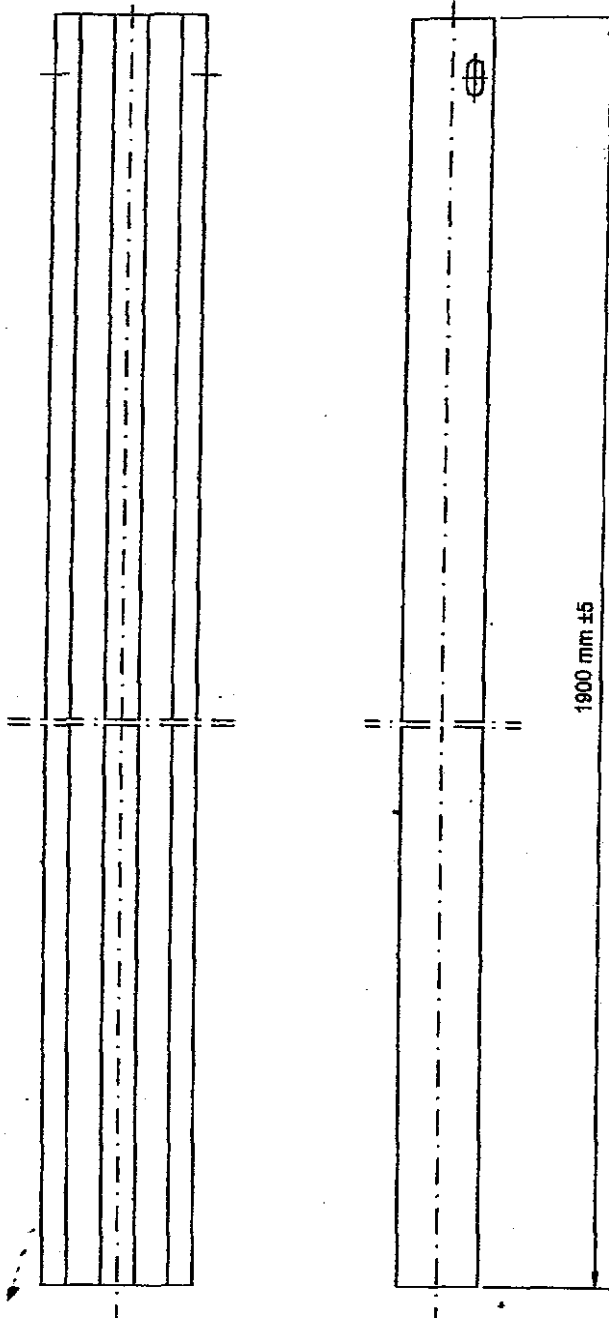
Schnitt A-A



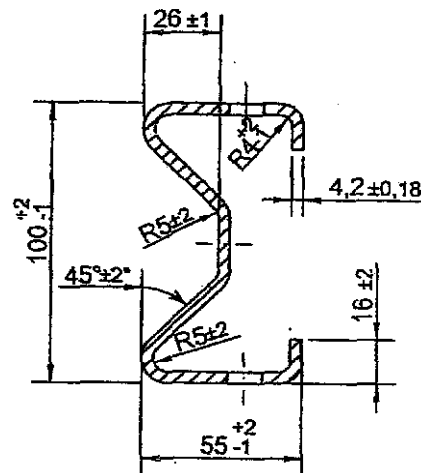
Toleranzen des nicht verformten Bandes nach DIN EN 10051 beziehen sich auf eine Nennbreite 228mm  $\begin{matrix} +4,2 \\ 0 \end{matrix}$ .

1) erforderlich bei Pfosten für Endstück des Unterfahrerschutzes


<p>Zchg. Nr. P1.1-201 Stand: 12/04</p>	<p><b>Pfosten SIGMA für Schutzeinrichtung mit unten offenem Kastenprofil</b></p>	<p>Teil Nr. 3.80</p>	
<p>Gütegemeinschaft Stahl-Sicherheitsplanken e.V.</p>			



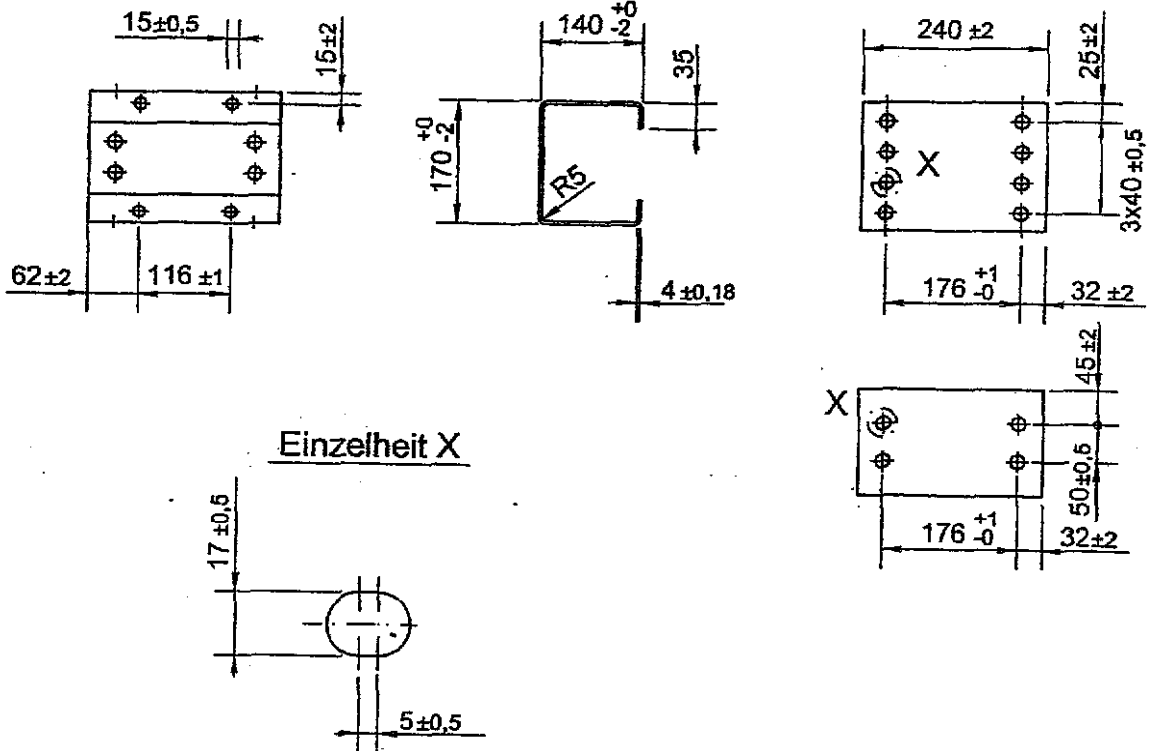
Schnitt A-A



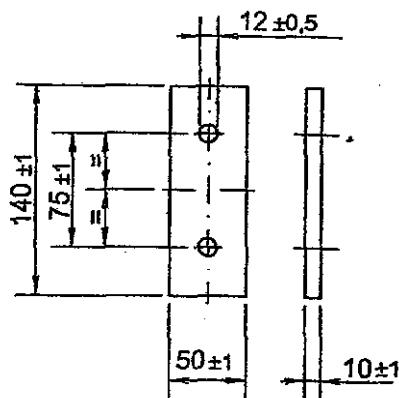
Toleranzen des nicht verformten Bandes nach DIN EN 10051 beziehen sich auf eine Nennbreite 228mm<sup>+4,2</sup><sub>0</sub>.

	Zchg. Nr. P1.1-220 Stand: 12/04	<b>Pfosten SIGMA für                  Schutzeinrichtung mit seitlich offenem                  Kastenprofil</b>	Teil Nr. 3.90	BÜTEZEICHEN  STAHL-SCHUTZPLANKEN
Gütegemeinschaft Stahlschutzplanken e.V.				

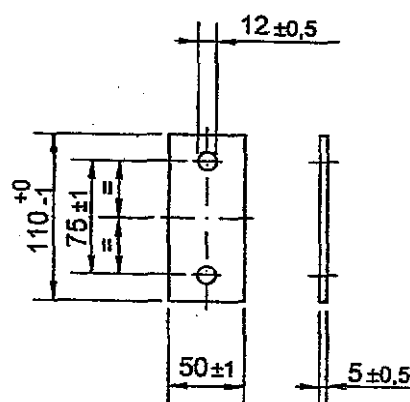
Teil Nr. 25.01



Teil Nr. 25.50



Teil Nr. 25.51



Analog TL-SP 99  
Zeichnung Nr.: 152

Zchg. Nr. K2.1-101  
Stand: 12/04

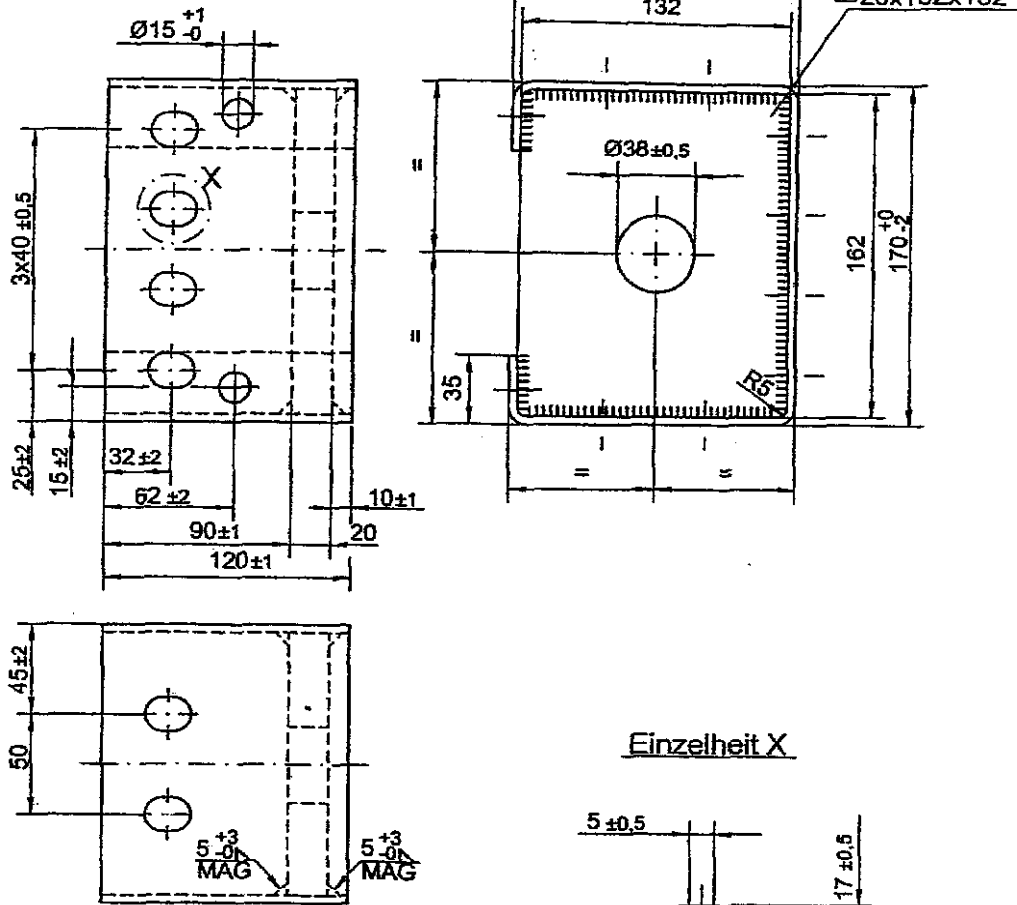
Kastenprofil - Stoßverbinder  
Befestigungs- und Ausgleichlasche

Teil Nr. 25.01  
Teil Nr. 25.50  
Teil Nr. 25.51

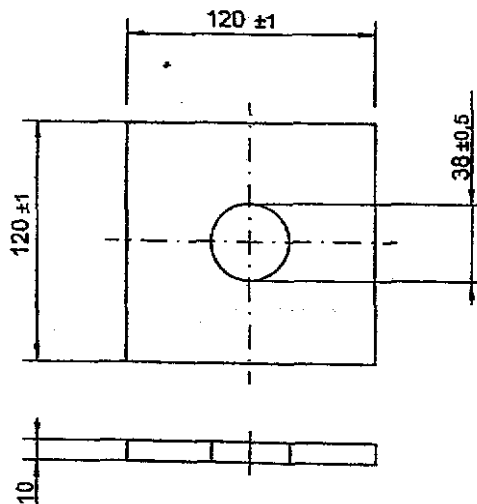
Gütegemeinschaft Stahlschutzplanen e.V.



Teil Nr. 60.30



Teil Nr. 60.34



Analog TL-SP 99  
Zeichnung Nr.: 160

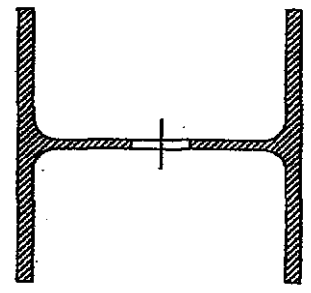
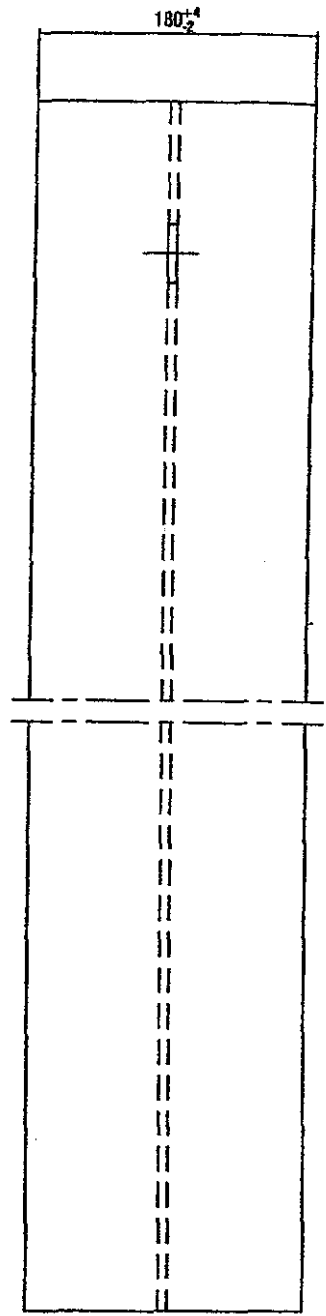
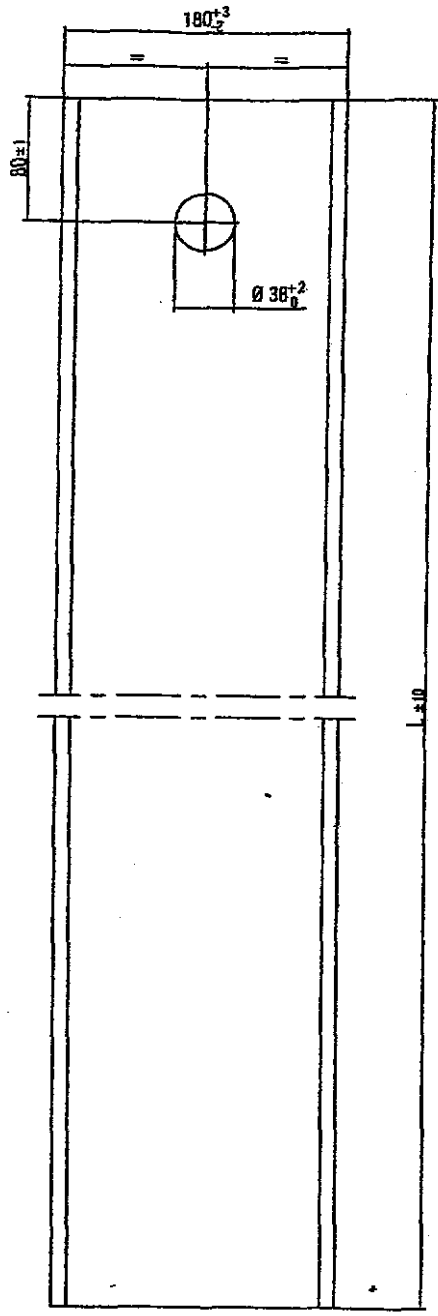
Zchg. Nr. K2.2-301  
Stand: 12/04

Kastenprofil Abspannelement  
und Verankerungsplatte

Teil Nr. 60.30  
Teil Nr. 60.34

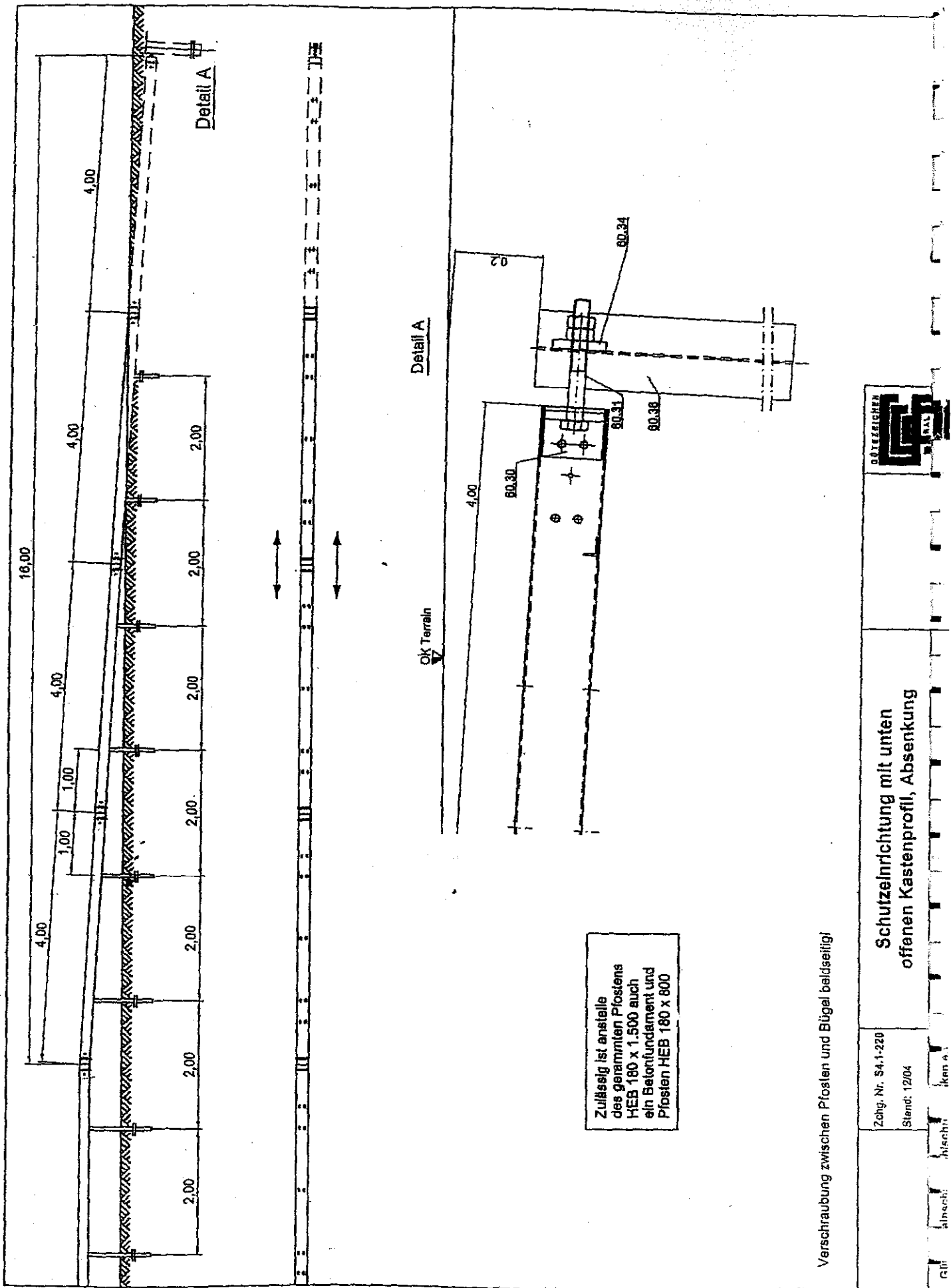
Gütegemeinschaft Stahlschutzplanken e.V.





L =	Teil Nr.
800mm	60.35
1.500mm	60.36

<p>Gütegemeinschaft Stahlschutzplanken e.V.</p>	<p>Zchg. Nr. P6.1-101 Stand: 12/04</p>	<p><b>Verankerungspfofen HEB 180</b></p>	<p>Teil Nr. 60.35 Teil Nr. 60.36</p>	<p>GDZEZEICHEN RAL STAHLSCHUTZPLANKEN</p>
---	--	--	--	---



Zulässig ist anstelle  
 des gerammten Pfostens  
 HEB 180 x 1.500 auch  
 ein Betonfundament und  
 Pfosten HEB 180 x 800

Verschraubung zwischen Pfosten und Bügel beidseitig!



**Schutzeinrichtung mit unten  
 offenen Kastenprofil, Absenkung**

Zofig. Nr. S4-1-220

Stand: 12/04

Technische Zeichnung